

ZARZĄDZENIE NR PM - 4586/09
PREZYDENTA MIASTA GLIWICE
z dnia 24 września 2009

w sprawie: obciążenia działek stanowiących własność miasta Gliwice nr: **675**, o pow. 669 m², obręb Kozłówka, zapisanej w KW Nr GL1G/00062361/1 oraz działki nr **677**, o pow. 1570 m², obręb Kozłówka, zapisanej w KW Nr GL1G/000062363/1 służebnością drogi na rzecz nieruchomości zapisanych w KW Nr GL1G/00101260/5 oraz działki nr **717**, obręb Kozłówka, zapisanej w KW Nr GL1G/00064130/3 służebnością drogi na rzecz nieruchomości zapisanych w KW Nr GL1G/00101260/5 oraz w KW GL1G/00087401/1.

Działając na podstawie:

- art. 26 ust. 1, art. 30 ust. 2 pkt 3 z dnia 8 marca 1990r. o samorządzie gminnym (tekst jednolity Dz. U. Nr 142 z 2001r. poz. 1591 z p. zm.)
- art. 13 ust 1, art. 25 ustawy z 21 sierpnia 1997r. o gospodarce nieruchomościami (tekst jednolity Dz. U. Nr 261 z 2004 r. poz. 2603 z p. zm.)
- Uchwała Rady Miejskiej w Gliwicach NR XXV/674/2004 z dnia 2 grudnia 2004 r. w sprawie zasad gospodarowania nieruchomościami Miasta Gliwice w zakresie nabycia, zbycia, obciążania oraz ich wydzierżawiania na okres dłuższy niż 3 lata z p.zm.

Postanawiam:

1. Obciążyć działkę nr **675**, o pow. 669 m² obręb Kozłówka, położoną w Gliwicach, przy granicy z Gminą Rudziniec, zapisaną w KW Nr GL1G/00062361/1, stanowiącą własność miasta Gliwice, nieograniczoną w czasie odpłatną służebnością przechodu i przejazdu w pasie istniejącej drogi dojazdowej prowadzącej od granicy działki 675 z działką nr 340, do granicy działki nr 675 z działkami położonymi na terenie gminy Rudziniec, obejmującej pow. około 34 m² na rzecz każdorazowych właścicieli nieruchomości zapisanej w KW Nr GL1G/00101260/5 – zgodnie z załączoną mapką (załącznik nr 1).
2. Obciążyć działkę nr **677**, o pow. 1570 m², obręb Kozłówka, zapisaną w KW Nr GL1G/00062363/1, położoną na płd. Zach. od ul. Kozielskiej, stanowiącą własność miasta Gliwice, nieograniczoną w czasie odpłatną służebnością przechodu w pasie istniejącej drogi dojazdowej prowadzącej od granicy działki nr 677 z działką nr 347, do granicy działki nr 677 z działkami położonymi na terenie gminy Rudziniec, obejmującej powierzchnię około 38 m², na rzecz każdorazowych właścicieli nieruchomości zapisanej w KW Nr GL1G/00101260/5 - zgodnie z załączoną mapką (załącznik nr 2)
3. Obciążyć działkę nr **717**, o pow. 2493 m², obręb Kozłówka, zapisaną w KW Nr GL1G/00064130/3, położoną przy ul. Kozielskiej, stanowiącą własność miasta Gliwice, nieograniczoną w czasie odpłatną służebnością przechodu i przejazdu w pasie istniejącej drogi dojazdowej, prowadzącej od granicy działki 717 z działką nr 364, do granicy działki nr 717 z działką nr 353, obejmującej powierzchnię około 38 m², na rzecz każdorazowych właścicieli nieruchomości zapisanych w KW Nr: GL1G/00101260/5 oraz GL1G/00087401/1 – zgodnie z załączoną mapką (załącznik nr 3).

4. Jednorazowa opłata z tytułu ustanowienia służebności ustalona została na podstawie operatu szacunkowego określającego wartość rynkową służebności i wynosi:
 - dla działki nr 675 – 7213,00 zł netto
 - dla działki nr 677 – 8.062,00 zł netto
 - dla działki nr 717 - 8792,00 zł netto, co łącznie daje kwotę w wysokości **24.067,00 zł netto** plus podatek VAT w wysokości 22%, co daje kwotę brutto **29.361,74 zł**. Opłata ustalona została na podstawie operatu szacunkowego określającego wartość rynkową służebności.
5. Do opłaty, o której mowa w pkt. 4 doliczyć koszt sporządzenia operatu szacunkowego w wysokości **1098,00 zł brutto**.
6. Łączna kwota do zapłaty przez zainteresowane podmioty (według odrębnego wyliczenia) z tytułu ustanowienia przedmiotowej służebności wynosi **30.459,74 zł brutto**.
7. Wykonanie zarządzenia powierzyć Kierownikowi Referatu Zarządzania Nieruchomościami.
8. Nadzór nad wykonaniem zarządzenia powierzyć Naczelnikowi Wydziału Gospodarki Nieruchomościami.
9. Zarządzenie podlega publikacji w Biuletynie Informacji Publicznej.
10. Zarządzenie wchodzi w życie z dniem podjęcia.

Radca Prawny

mgr Alicja Kłoska

p.o. Z-ca Naczelnika Wydziału

Michał Drabik

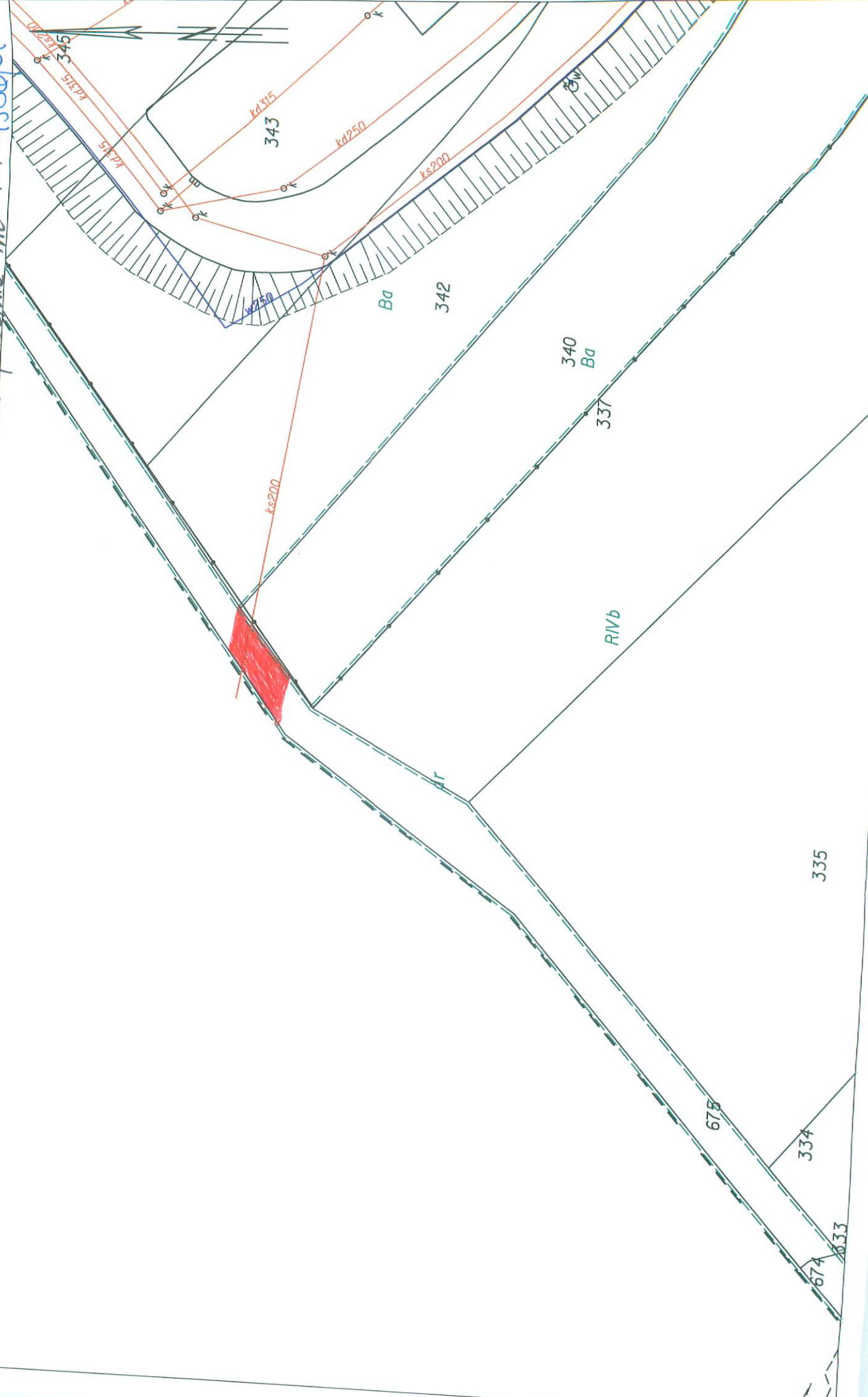
Zastępca Przewodniczącego Miasto

Andrzej Kozłowski

WYRYS Z MAPY EWIDENCYJNEJ
SKALA 1:500

Wykonani: Danuša Kukollnik dň. 2009.09.18

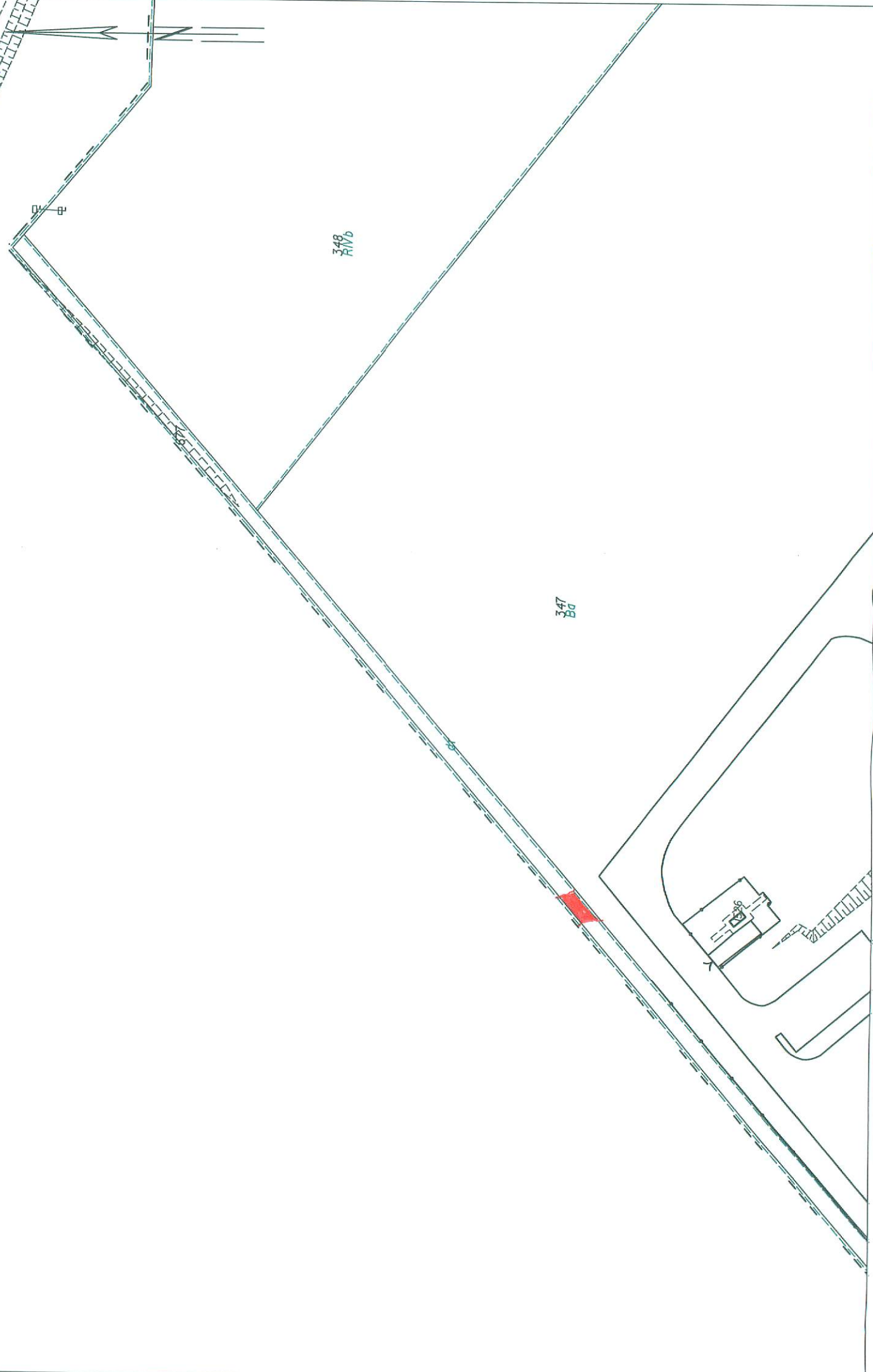
24.09.2009
Zaigraňiu nu A
do lanpdenia nu FM-4586/09



WYRYS Z MAPY EWIDENCYJNEJ
SKALA 1:1000

Dzielenie nr 2
do Zampolecia nr 7M-4568/0P

Wykonai: Danuta Kukollnik dn. 2009.09.18
24.09.2009



Wykonat: Danuta Kukollnik dn. 2009.09.18
27.09.2009

WYRYS Z MAPY EWIDENCYJNEJ
SKALA 1:2880

Naigamit ml 3
do zapobudowne ml PM-456810P

